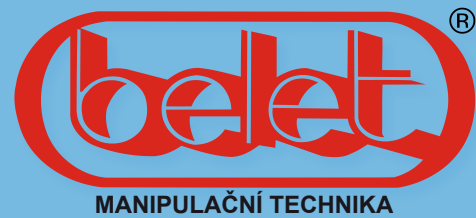


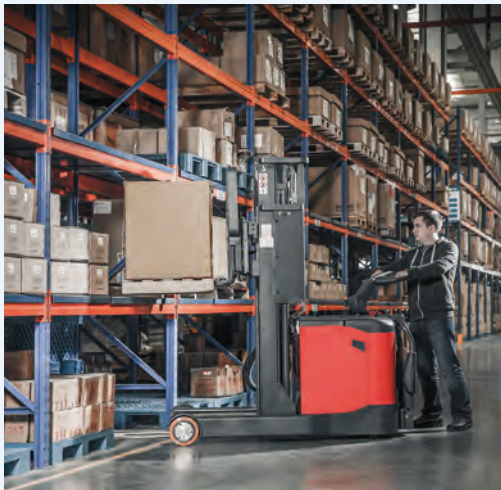
# VYSOKOZDVIŽNÉ VOZÍKY RETRAK

BELET a.s. , Dělnická 1253/37, 431 91 VEJPRTY, CZECH REPUBLIC  
tel: +420 474 386 333, +420 474 386 338, +420 474 386 686, +420 474 386 381  
email: marketing@belet.cz, beletvejprty@belet.cz, odbyt@belet.cz  
http://www.belet.cz • http://obchod.belet.cz

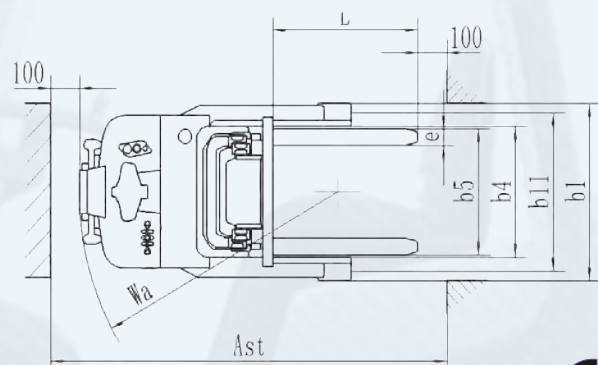
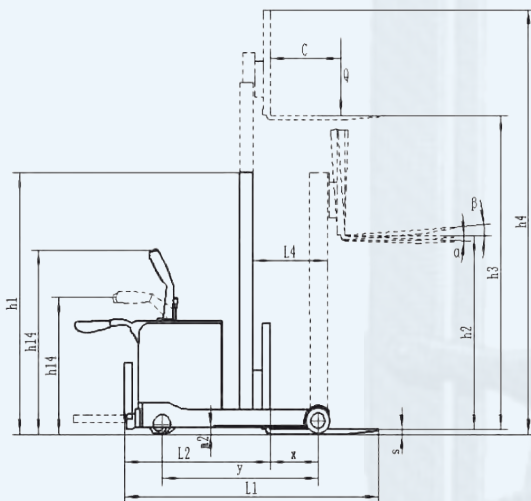


## VYSOKOZDVIŽNÉ VOZÍKY RETRAK S AKU ZDVIHEM A POJEZDEM

**RFX 13AP16/AC**  
**RFX 13AP30/AC**  
**RFX 13AP37/AC**  
**RFX 13AP45/AC**



*nosnost 1 300kg*





Typ vozíku				RFX 13AP16/AC	RFX 13AP30/AC	RFX 13AP37/AC	RFX 13AP45/AC	
Identifikace	1.3	Řízení		elektronické	elektronické	elektronické	elektronické	
	1.5	Nosnost	Q	kg	1300	1300	1300	1300
	1.6	Střed těžiště	C	mm	600	600	600	600
	1.8	Vyložení osy př.kola od čelní desky	x	mm	404	404	404	404
	1.9	Rozvor náprav	y	mm	1368	1368	1368	1368
Hmotnosti	2.1	Hmotnost (bez baterie)		kg	1750	1900	2100	2150
	2.2	Zatížení náprav, s břemenem vpředu/vzadu		kg	1450 / 1600	1520 / 1680	1600 / 1800	1640 / 1810
	2.3	Zatížení náprav, bez břemene vpředu/vzadu		kg	1320 / 430	1435 / 465	1550 / 550	1600 / 550
Kola	3.1	Typ kol, vpřed / vzad			Polyuretan	Polyuretan	Polyuretan	Polyuretan
	3.2	Přední kola		mm	Ø 250 x 82	Ø 250 x 82	Ø 250 x 82	Ø 250 x 82
	3.3	Kolo pojezdové		mm	Ø 210 x 85	Ø 210 x 85	Ø 210 x 85	Ø 210 x 85
	3.4	Boční kola		mm	Ø 124 x 60	Ø 124 x 60	Ø 124 x 60	Ø 124 x 60
	3.5	Počet kol vpředu/vzadu				1 x + 2/2	1 x + 2/2	1 x + 2/2
	3.6	Šířka vozíku, přední	b10	mm	680	680	680	680
	3.7	Šířka vozíku, zadní	b11	mm	993	993	993	993
Základní rozměry	4.1	Stupeň náklonu zdvižného rámu (vpřed/vzad)			2° / 4°	2° / 4°	2° / 4°	2° / 4°
	4.2	Stavební výška vozíku	h1	mm	2196	2096	1796	2096
	4.3	Volný zdvih standard (mm)	h2	mm	1600	-	1200	1500
	4.4	Výška zdvihu (mm)	h3	mm	1600	3000	3600	4500
	4.5	Výška vysunutého rámu	h4	mm	2485	3885	4485	5385
	4.9	Výška ovládací oje min./max.	h14	mm	1034 / 1415	1034 / 1415	1034 / 1415	1034 / 1415
	4.15	Min. výška vidlice (mm)	H13	mm	50	50	50	50
	4.19	Celková délka vozíku	l1	mm	2206	2206	2206	2206
	4.20	Délka vozíku k čelní desce	l2	mm	1256	1256	1256	1256
	4.21	Celková šířka vozíku	b1	mm	1090	1090	1090	1090
	4.22	Rozměry vidlic		mm	35 / 100 / 950 (1150)	35 / 100 / 950 (1150)	35 / 100 / 950 (1150)	35 / 100 / 950 (1150)
	4.25	Šířka přes vidlice	b5	mm	200 - 760	200 - 760	200 - 760	200 - 760
	4.26	Šířka mezi opěrnými rameny	b4		790	790	790	790
	4.28	Vysunutí zdvižného rámu	l4	mm	540	540	540	540
	4.32	Světlost vozíku	m2	mm	39	39	39	39
4.33	Pracovní ulička pro palety 1000 x 1200 mm	Ast	mm	2710	2710	2710	2710	
4.34	Pracovní ulička pro palety 800 x 1200 mm	Ast	mm	2755	2755	2755	2755	
4.35	Otočný rádius	Wa	mm	1666	1666	1666	1666	
Technická data	5.1	Rychlost pojezdu (s / bez břemene)		km/h	5.0 / 5.5	5.0 / 5.5	5.0 / 5.5	5.0 / 5.5
	5.2	Rychlost zdvihu (s / bez břemene)		mm/s	85 / 122	85 / 122	110 / 165	110 / 165
	5.3	Rychlost spouštění (s/bez břemene)		mm/s	90 / 80	90 / 80	100 / 95	100 / 95
	5.8	Stoupavost, s/bez břemene		%	5.8	5.8	5.8	5.8
	5.10	Brzda			elektromagnetická	elektromagnetická	elektromagnetická	elektromagnetická
Motor	6.1	Motor pojezdu		kW	1,6	1,6	1,6	1,6
	6.2	Motor zdvihu		kW	2.2	2.2	3.0	3.0
	6.4	Baterie		V/Ah	24 / 270	24 / 270	24 / 400	24 / 400
	8.1	Typ řídicí jednotky			MOSFET Control	MOSFET Control	MOSFET Control	MOSFET Control
	8.4	Hladina hluku v místě obsluhy dle EN 12053		dB (A)	67	67	67	67

Bel 2018/08/002\_RFX\_CZ